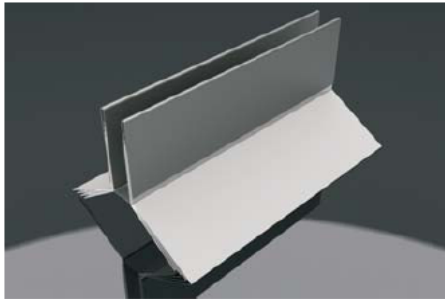




IHF-Trennblechdichtung

Typ MMT, MADE IN GERMANY

Lieferlänge bis 18.000 mm
mit 4, alternativ 2 Lamellen



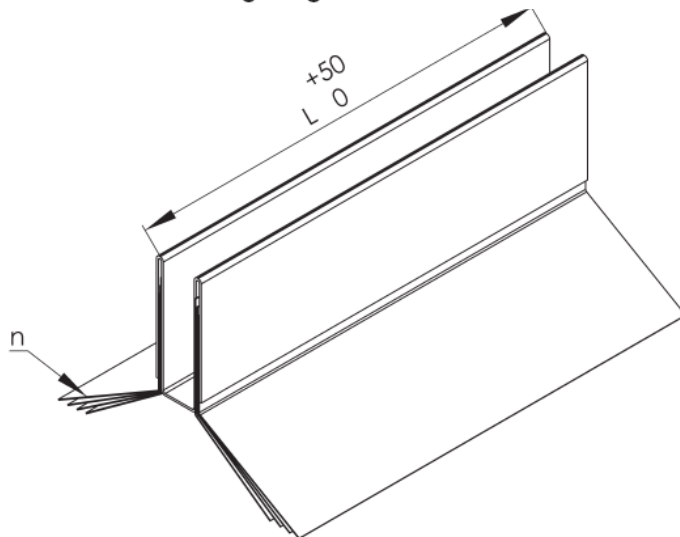
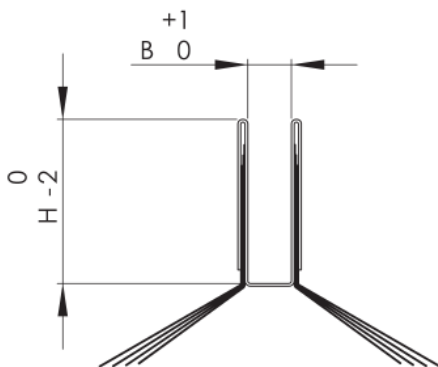
Trennblechdichtungen des Typs MMT finden meist im Behälterbau Anwendung, wo sie den Spalt zwischen Behälterwand und Längstrennblech abdichten. Durch den korrekten Einsatz der Trennblechdichtung lassen sich Leistungsverluste in Wärmetauschern deutlich reduzieren.

Die Dichtwirkung wird durch je 4 Feder-Lamellen, welche fächerartig im Trägerprofil montiert sind, erreicht.

Die Feder-Lamellen liegen an der Behälterwand an und gleichen durch Wärmedehnung bedingte Maßschwankungen, sowie leichte Unebenheiten der Behälterwand aus.

Qualitätsmerkmale der Trennblechdichtung Typ MMT

Wie alle Produkte der Möller Group erfüllen auch die Trennblechdichtungen des Typs MMT unsere hohen Qualitäts-Standards. Regelmäßige Prüfungen in unserem Labor und eine fertigungsbegleitende Qualitätssicherung in Anlehnung an die Standards der Automobil-Zulieferer garantieren reproduzierbare Qualität und Langlebigkeit unserer Produkte.



Standard-Ausführung

Werkstoff Lamellen und Träger:	1.4571
Blechstärke der Lamellen:	0.2 mm
Blechstärke des Trägers:	0.5 mm
Trennblechbreite B:	4 - 25 mm
Einschubhöhe H:	20 oder 30 mm
Lieferlängen L:	bis 18.000 mm

Bestellbeispiel

MMT - H30 B08 L6000

Trennblechdichtung Typ MMT Standard mit den Abmessungen:	
Trennblechbreite B:	8 mm
Einschubhöhe H:	30 mm
Lieferlänge L:	6.000 mm

Sonder-Ausführungen nach Ihrer Spezifikation auf Anfrage.

IHF-Industriehandel, Arno Fähmann e.K.

Luiseneck 2, 65614 Beselich-Germany

Tel.: +49 (0)6484 89 19 36 Fax: +49 (0)6484 89 19 37 Mail: info@ihf-industriehandel.de Web: www.ihf-industriehandel.de

© all rights reserved – Arno Fähmann e.K.